

フラッセル日本人学校補習校 学校だより No.2



ベゴニア

～「わかった」「できた」「来てよかった」
の笑顔あふれる補習校～



本年度の教室配置図です

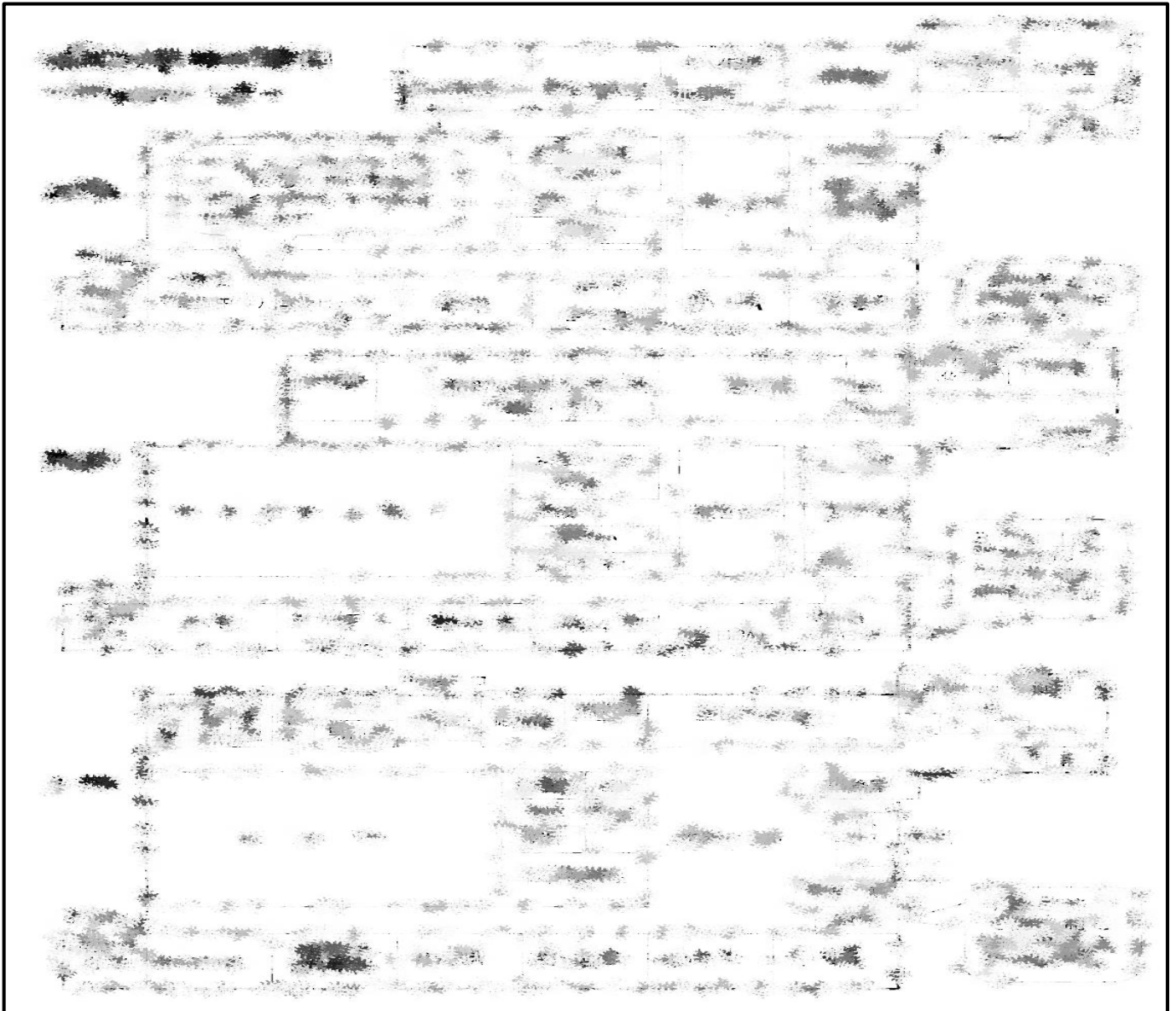
2024(令和6)年4月13日

文責 校長 佐藤 博

本年度2日目を迎えました。お子さんの様子はいかがでしょう？

学校のホームページ「dairy」のページでもお知らせしたように、先週はどのクラスに行っても一生懸命勉強を頑張っていて、本当に感心しました。1年間この調子で勉強に取り組んだら、きっと素晴らしく成長すると思います。今の気持ちを忘れずに頑張っていきましょう！

さて、先週玄関ロビーにも掲示していましたが、本年度、学級の人数の関係で教室配置がやや変わっています。4月27日には授業参観もありますので、場所の確認をお願いします。



また、2階の補習校相談室は、理科室奥の新校舎階段横にあります。先週案内を出したように、月に2回相談員が来校しますので、相談事があれば遠慮なく相談室を訪ねてください。

「補習校のきまり」の確認をお願いします

補習校は、みんながルールを守って楽しく過ごすために、いくつかの決まりがあります。先日、そのきまりをメールで配信しましたが、ここで再確認したいと思います。

中でも最も補習校で大切に考えているルールが「日本語しか使わない」というルールです。これは授業中だけでなく、休み時間もすべてです。日常会話もすべて日本語で行うことで、少しでも日本語の能力を向上させたいと私たちは考えています。保護者の皆様も、この学校に入ったらすべて日本語で・・・という意識をもっていただけると助かります。ご協力をよろしくお願いいたします。

補習校のきまり

2024年4月

- 1 日本語しか使わない。
- 2 授業の始まり、終わり時刻を守る。(5分前登校)
- 3 全日制の物には触らない。いたずらをしない。校舎は大切に使う。
- 4 かばんを床に置かない。
- 5 アイパッドやおもちゃなど学習に必要なでないものは持って来ない。
(携帯電話は電源を切り鞆の中に入れ、下校まで使用しない。)
- 6 ガムやキャンディーなど、おやつは一切認めない。
- 7 飲み物は休み時間に飲む。(ペットボトルは机の上に置かない。)
- 8 補習校の学年専用のボールを使う。片付けること。
- 9 ボールが校庭の外に出たら、校長にすぐに伝える。

【 土曜日午後の学校を使用する場合 】 ※15時30分には全員下校すること。

1 土曜日午後、特別な事情で昼食をとる時は、保護者付き添いの下、補習校小2AB教室を使います。(校庭も可能)(学級懇談会時は各教室を使用)これ以外の教室(図書室)や体育館・玄関ホールでの飲食はできません。

尚、使用の際は以下の点に ご注意ください。

- ① 動かした机やいすは元に戻す。(床や机を汚した時は清掃する)
- ② ゴミは持ち帰る。(ゴミ箱に捨てない。)
- ③ 教室内の掲示物などに触らない。
- ④ 黒板や机に落書きをしない。(チョークを使用しない。)
- ⑤ 教室に置いてある物(全日制の物)には手をふれない。

気持ちよく教室が使用できるようにご協力をお願いします。

2 グランド・体育館での遊びも必ず保護者が付き添ってください。(ケガや事故・喧嘩などの予防のため)

3 **これ以外の教室を使用する時は、届け出が必要です。(担当 教頭)**

【 迎え時の駐車について 】

迎え時に、裏門の歩道(Av.Nippon)に沿って駐車し、子どもさんをお待ちの方がおられます。他の方の迷惑になりますので、裏門付近での駐停車はご遠慮ください。

昨年度から昼食の場所は、校庭または2年教室に限定させていただきました。弁当のゴミは異臭の原因にもなりますので、必ず持ち帰るようにご協力をお願いします。またお迎えの際、玄関ロビーで待ってもらうことは構いませんが、1, 2年生がまだ授業中の時はできるだけ静かに待つよう、ご協力をお願いします。また現地校やスポーツクラブ等の関係で、どうしても欠席や遅刻・早退をせざるを得なくなることもあると思いますが、補習校も40日しかありませんので、できるだけ欠席や遅刻・早退がないようご協力をよろしくお願いいたします。